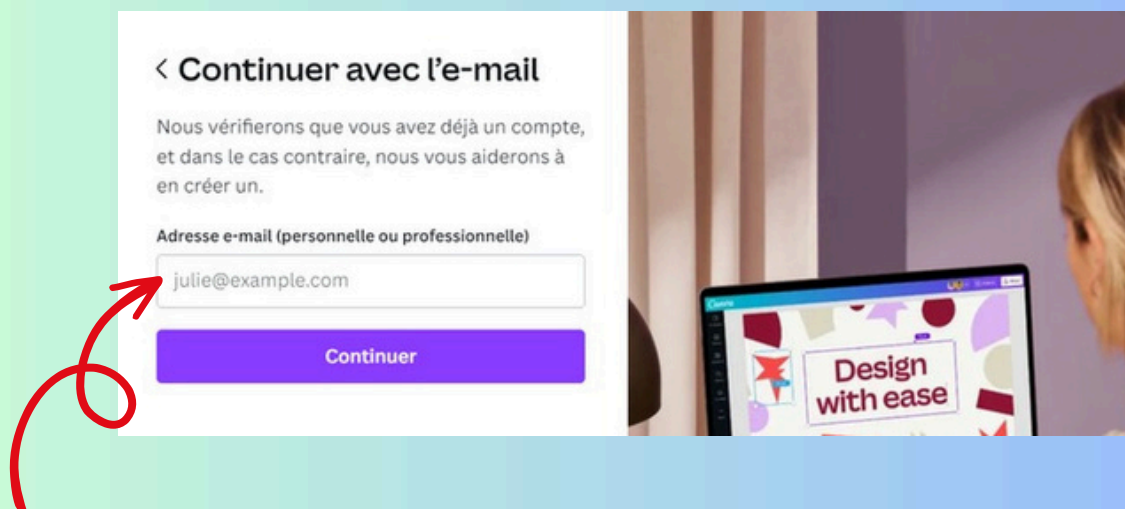
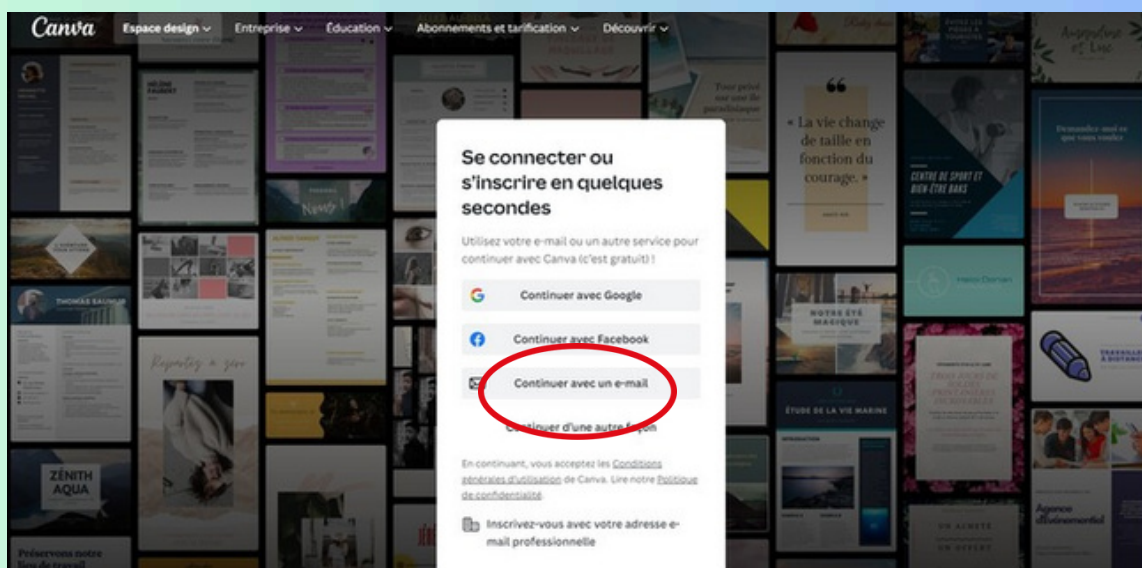


## DÉCOUVERTE CANVA

Aller sur le site :

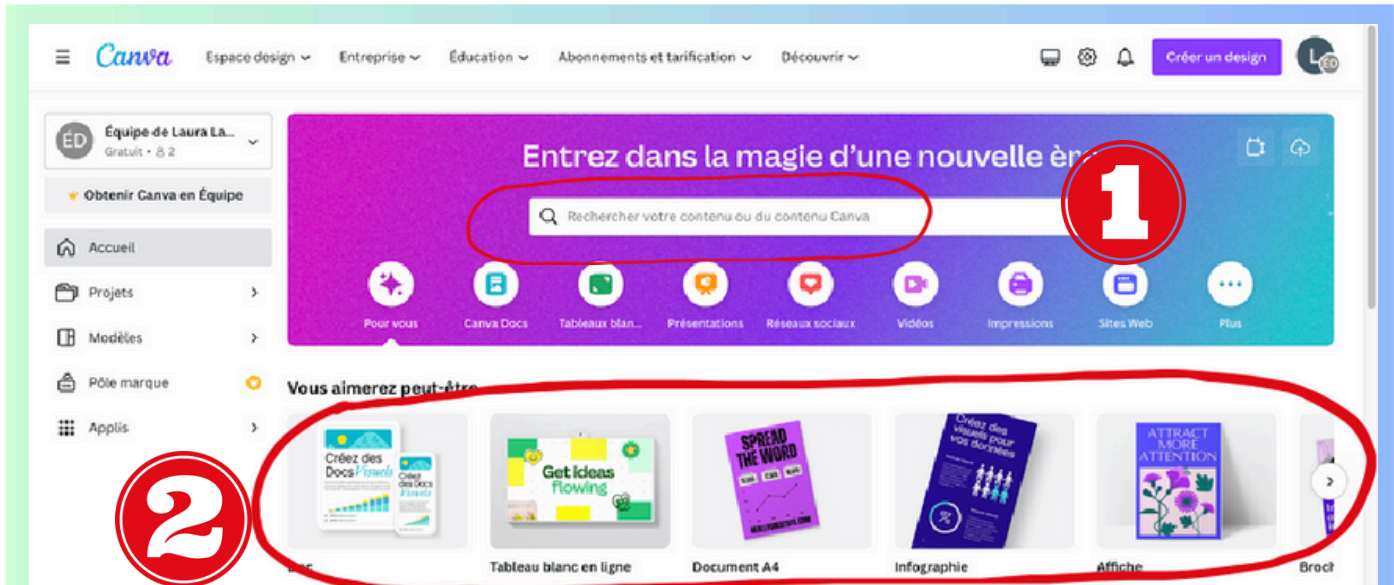
<https://www.canva.com>

Se créer un compte :



Indiquer une adresse mail, un code sera envoyé par mail pour chaque connexion

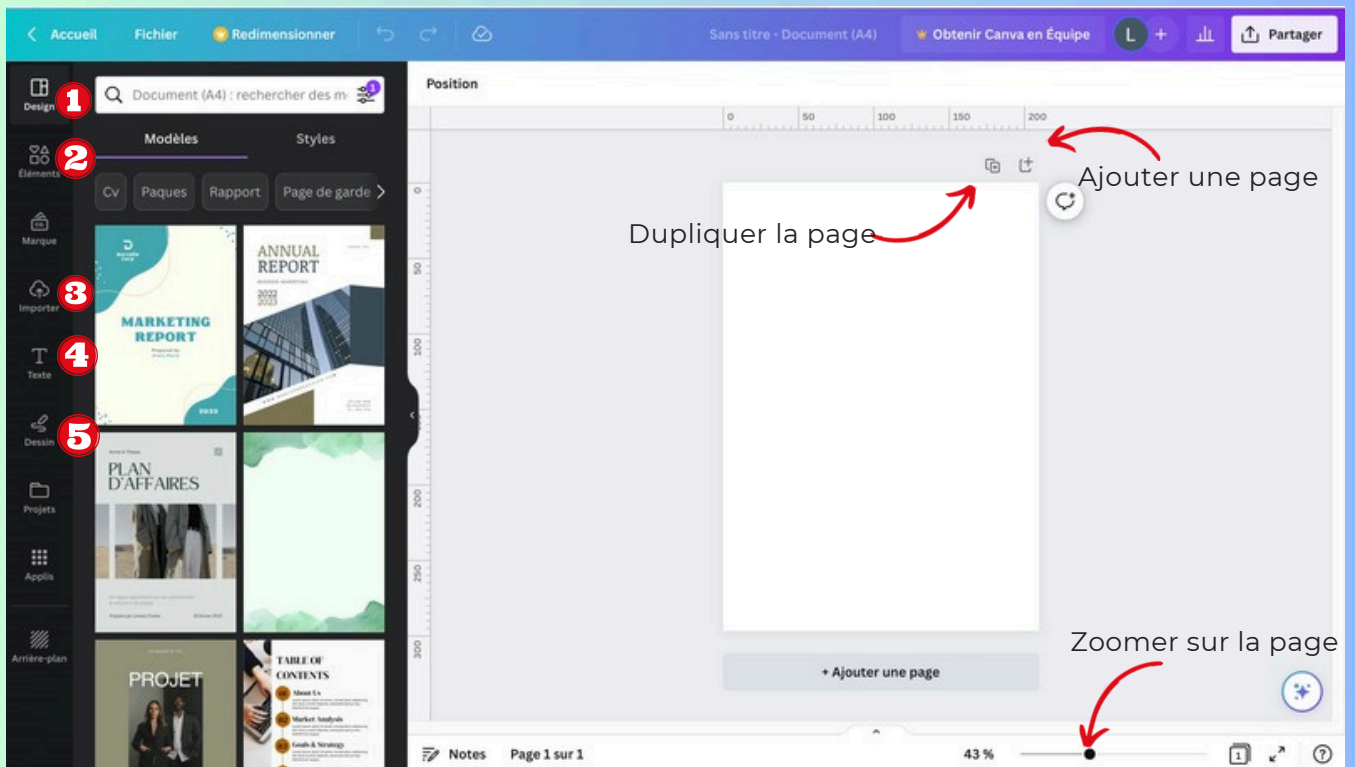
## Page d'accueil :



**1** Chercher un support par exemple brochure

**2** Support proposé par le site en fonction de votre profil

## L'interface de travail :



**1** Permet de trouver des modèles

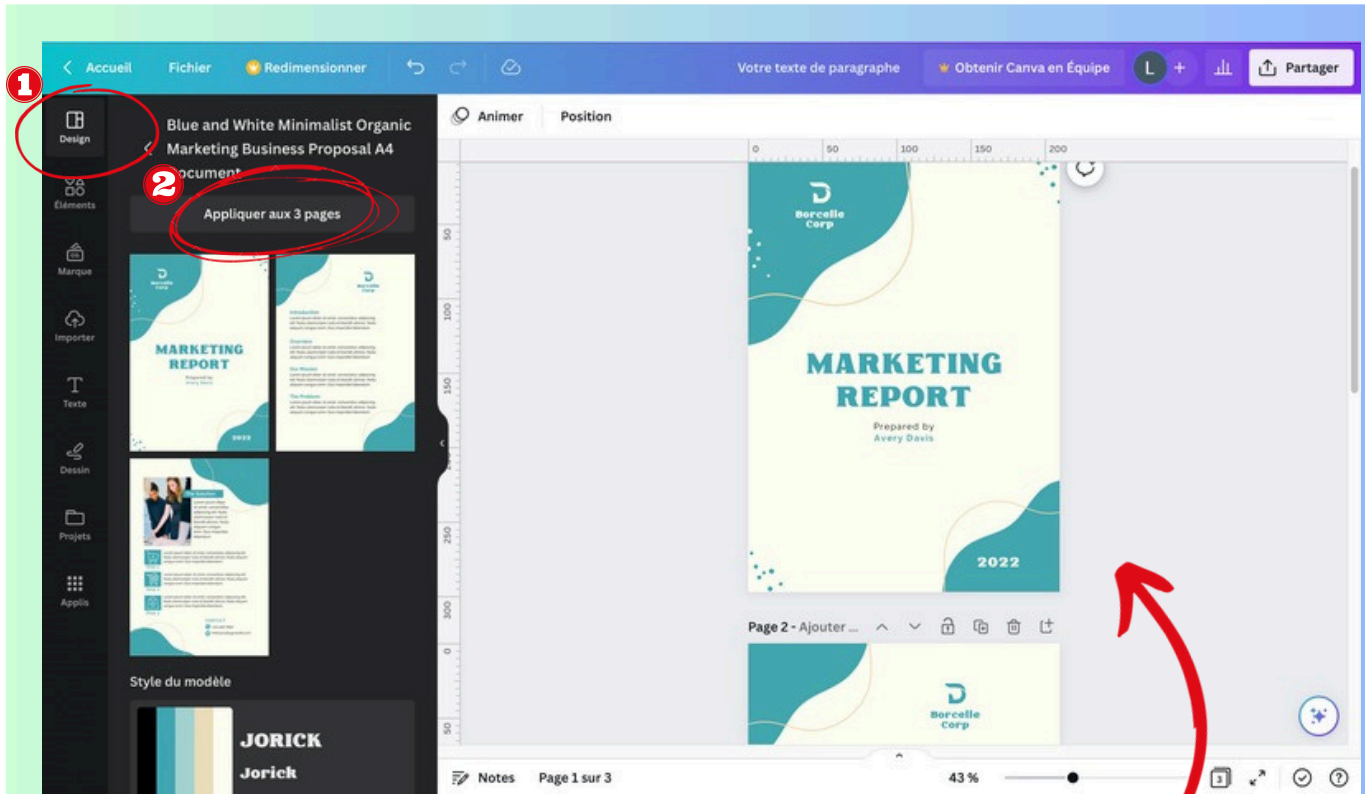
**2** Permet d'insérer des icônes, éléments sur le document

**3** Permet d'importer des photos, vidéo, sons de l'ordinateur

**4** Permet d'insérer des zones de textes

**5** Permet de faire des "dessins" sur le document

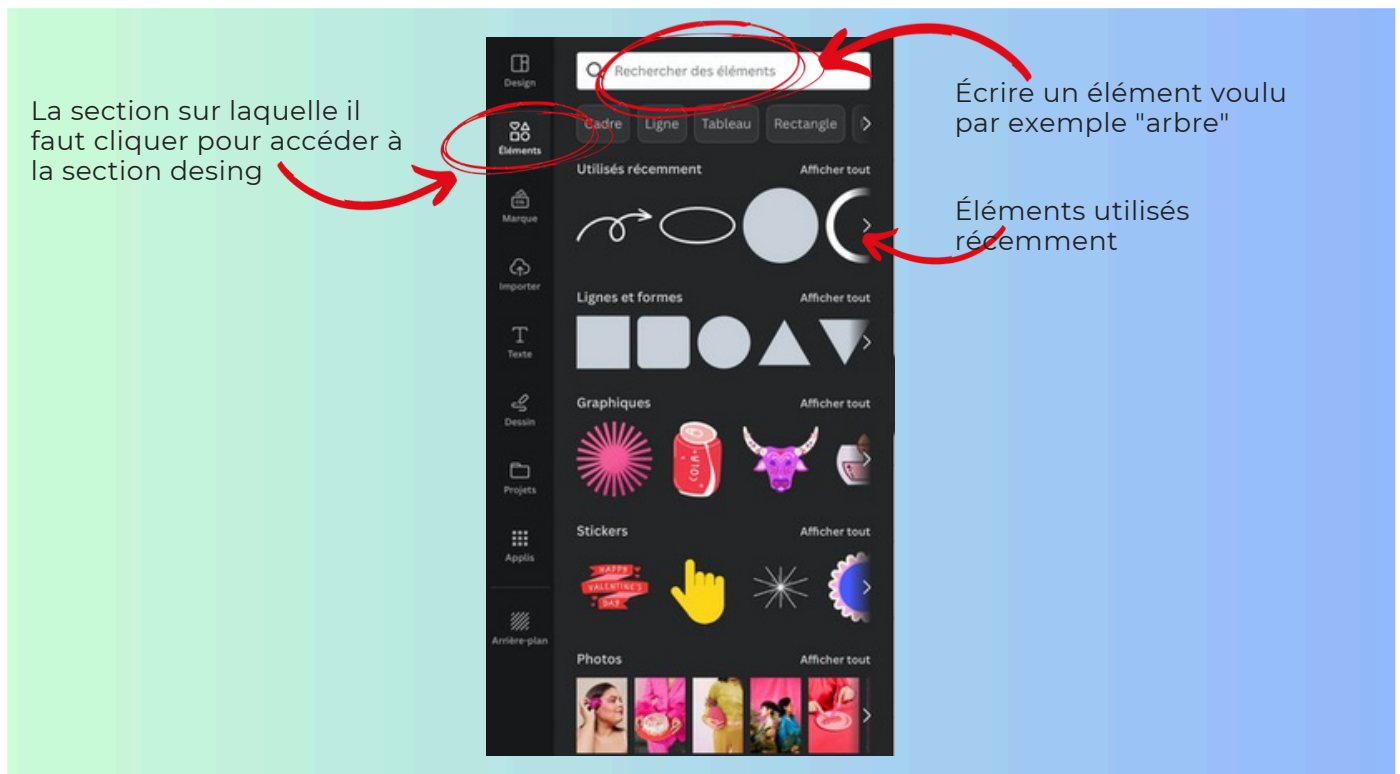
## Desing :



**1** La section sur laquelle il faut cliquer pour accéder à des modèles de desing

**2** Lorsque un desing est choisi, cliquer sur appliquer afin de l'appliquer à votre document, le modèle peut être modifier selon les goûts.

## Éléments :



**1** La section sur laquelle il faut cliquer pour accéder à la section desing

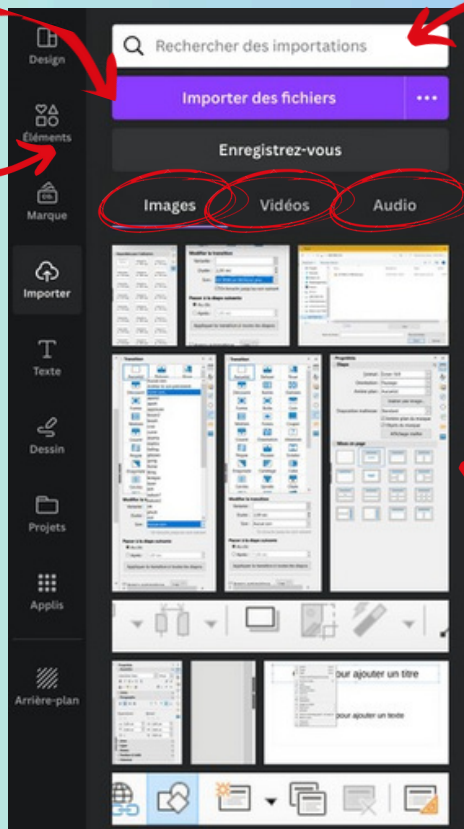
**2** Écrire un élément voulu par exemple "arbre"

Éléments utilisés récemment

## Importer

Cliquer ici pour importer des fichiers de l'ordinateur

La section sur laquelle il faut cliquer pour pouvoir importer des fichiers



Chercher un fichier déjà importer

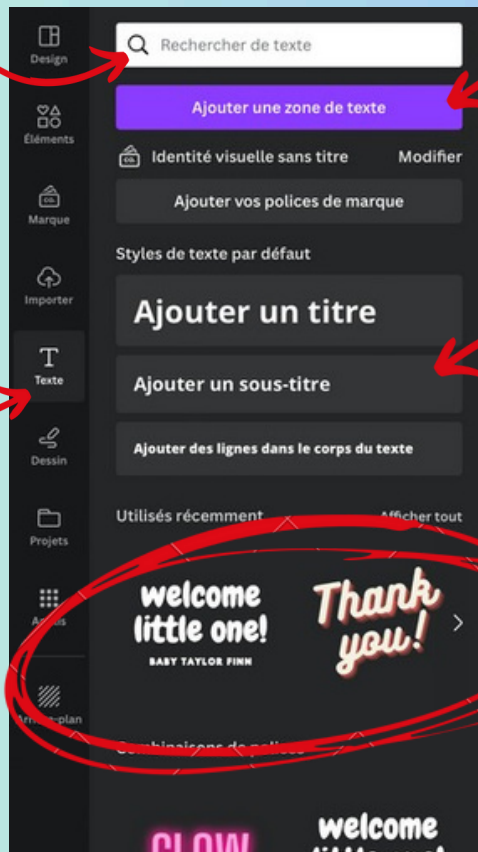
Catégorie de fichiers importés

Fichiers importés, cliquer sur l permet de le faire apparaître sur le document en cours de création

## Texte :

Permet de chercher une police d'écriture afin d'insérer une zone de texte avec la police voulue

La section sur laquelle il faut cliquer pour pouvoir insérer des zones de texte

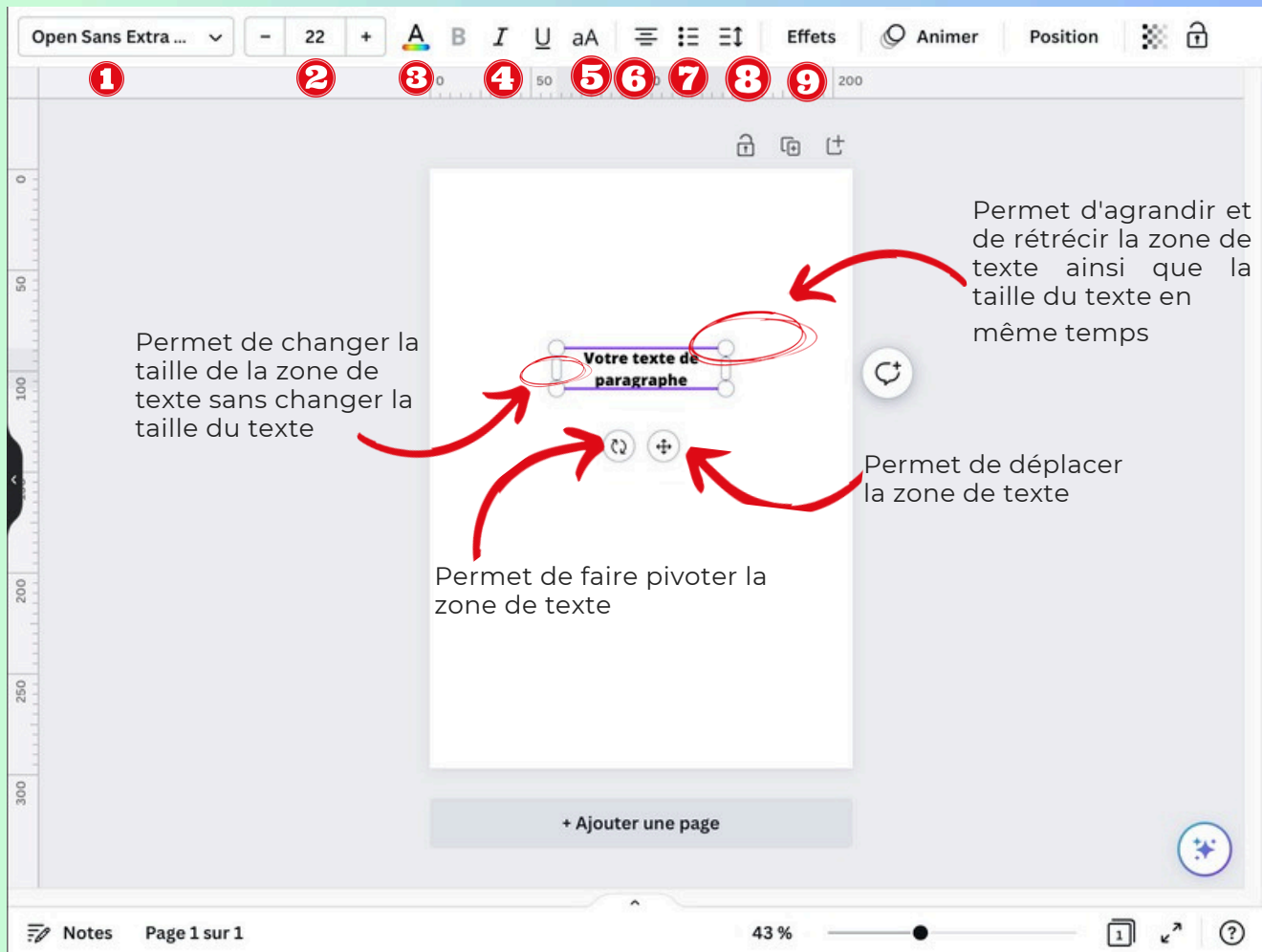


Ajouter une zone de texte sur le document en cours de création

Permet d'ajouter une zone de texte selon sa fonction (titre, sous titre, texte classique)

Association de plusieurs polices d'écriture

## Formater son texte :

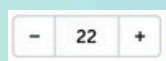


1



Permet de changer la police d'écriture

2



Permet de changer la taille d'écriture

3



Permet de changer la couleur d'écriture

4



Permet d'écrire **Gras**  
*italique*  
souligné

5



Permet de mettre en majuscules ou minuscules le mot / la phrase écrit et sélectionne

6



Permet de modifier l'alignement du texte

7



Permet d'activer ou désactiver les puces ou la numérotation

8



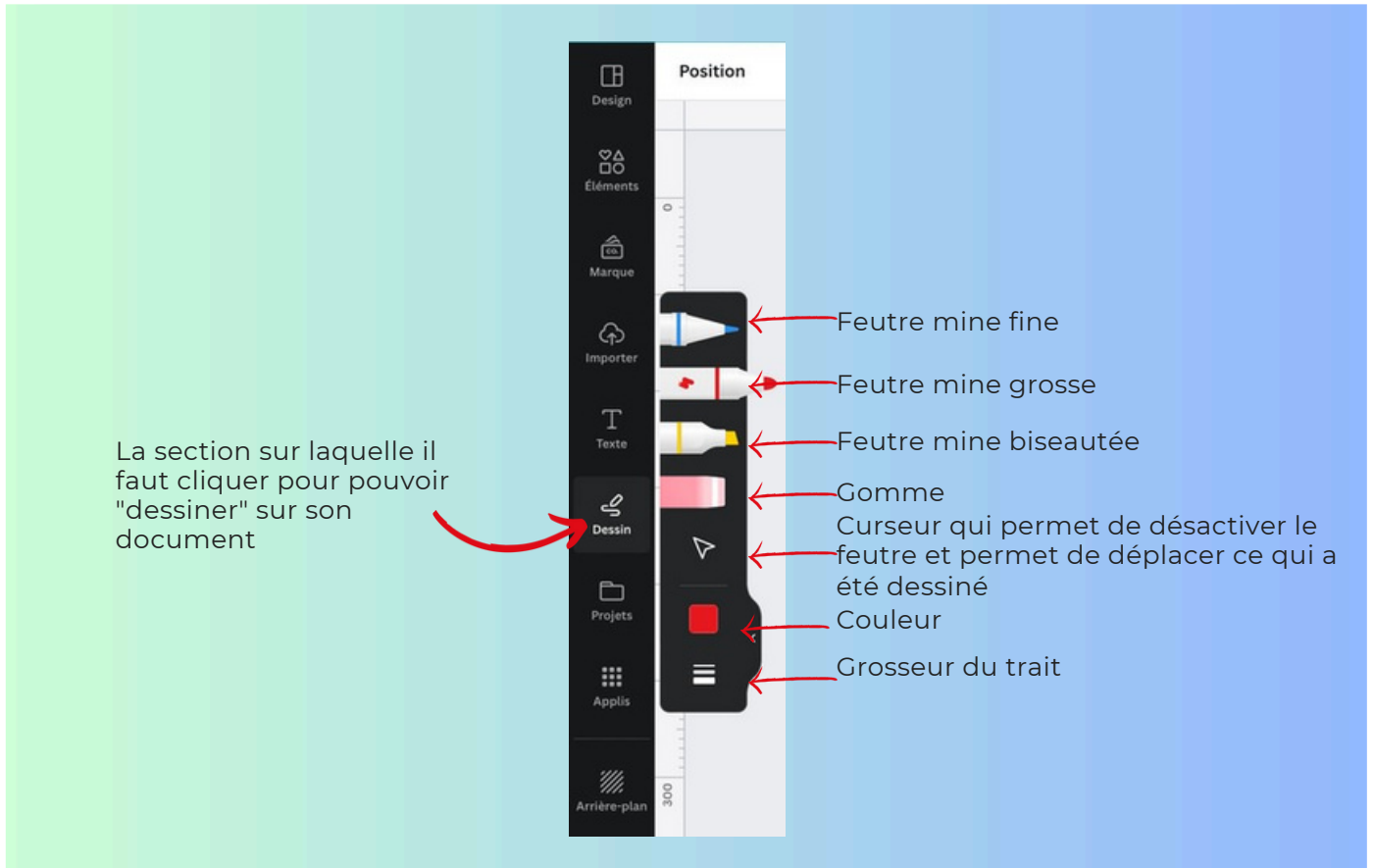
Permet de modifier l'espacement entre les lignes

9



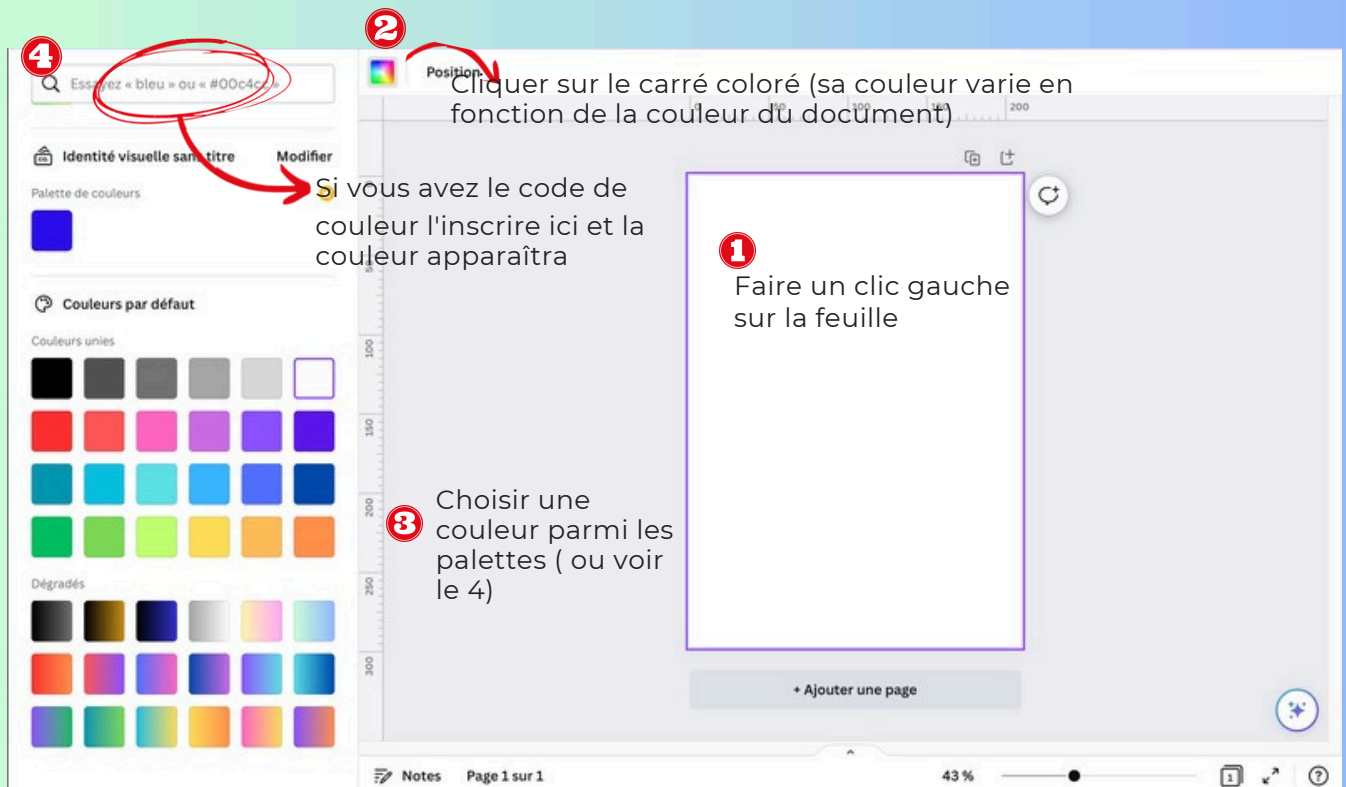
Permet d'ajouter des effets sur l'écriture, (ombre, écho, contours, néon, arrière plan ...)

## Dessin

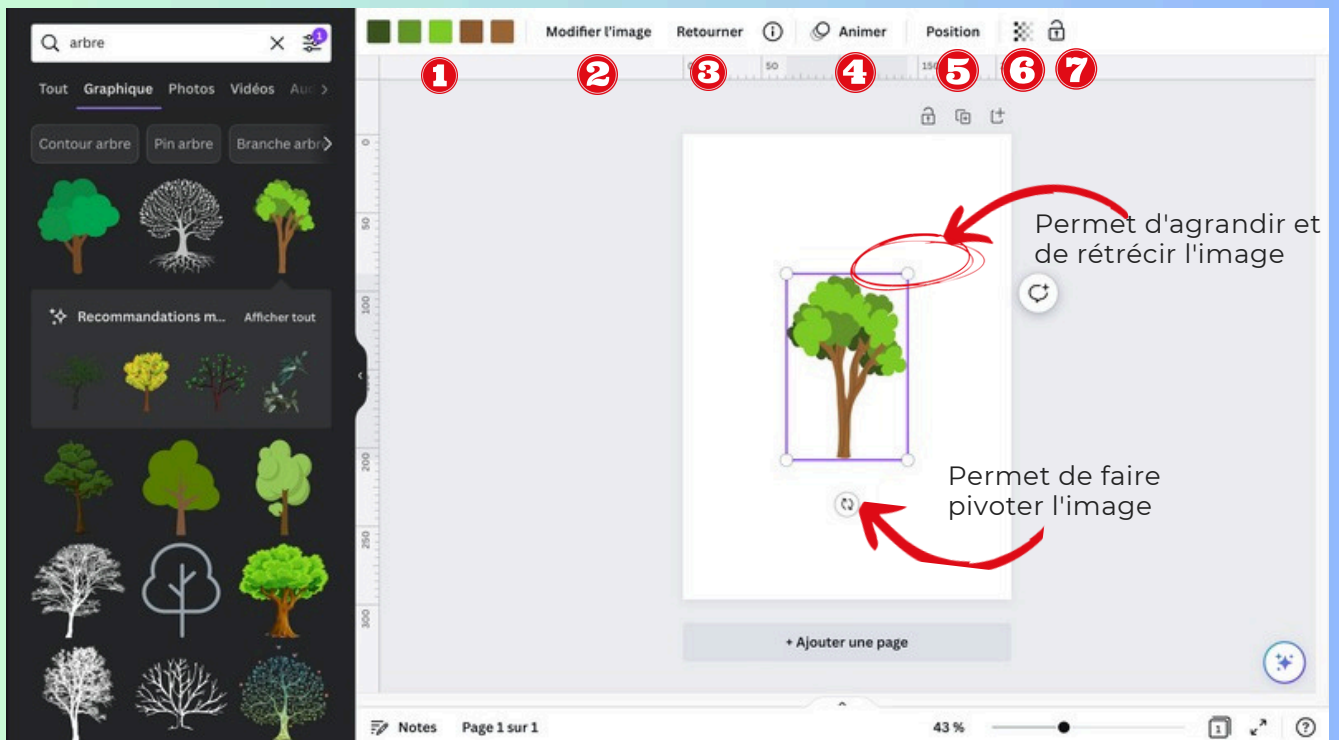


## Changer l'arrière plan de son document

Pour changer la couleur de l'arrière plan de son document il faut :

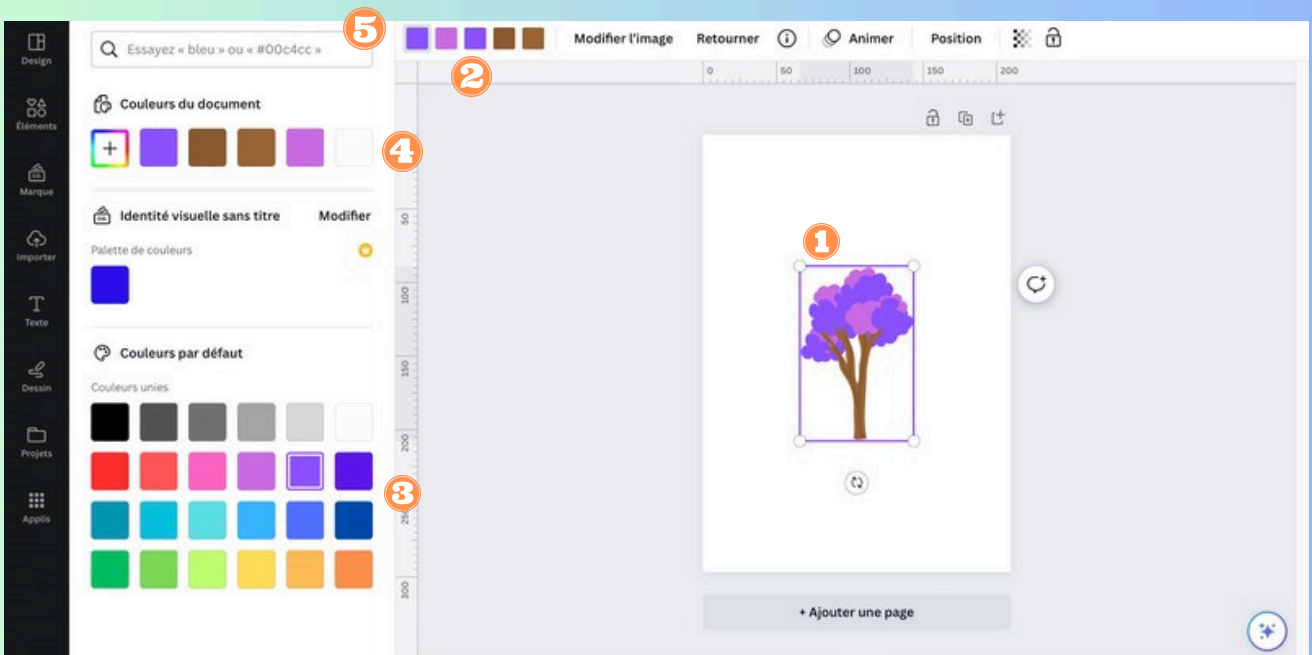


## Modifier un élément :



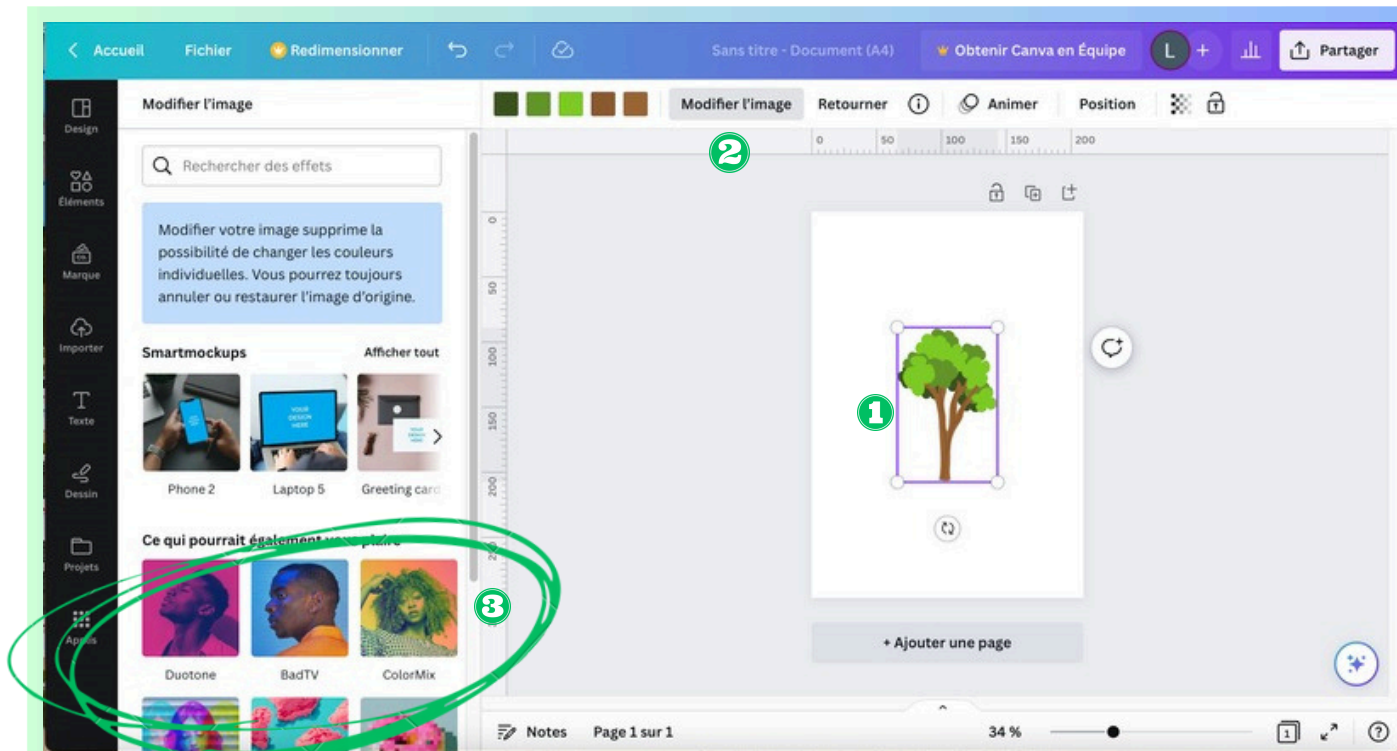
- 1 Modifier la couleur
- 2 Modifier l'image (filtre)
- 3 Retourner l'image
- 4 Ajouter une animation à l'image
- 5 Modifier la position de l'image
- 6 Modifier la transparence l'image
- 7 Verrouiller l'image

## Modifier la couleur d'un élément :



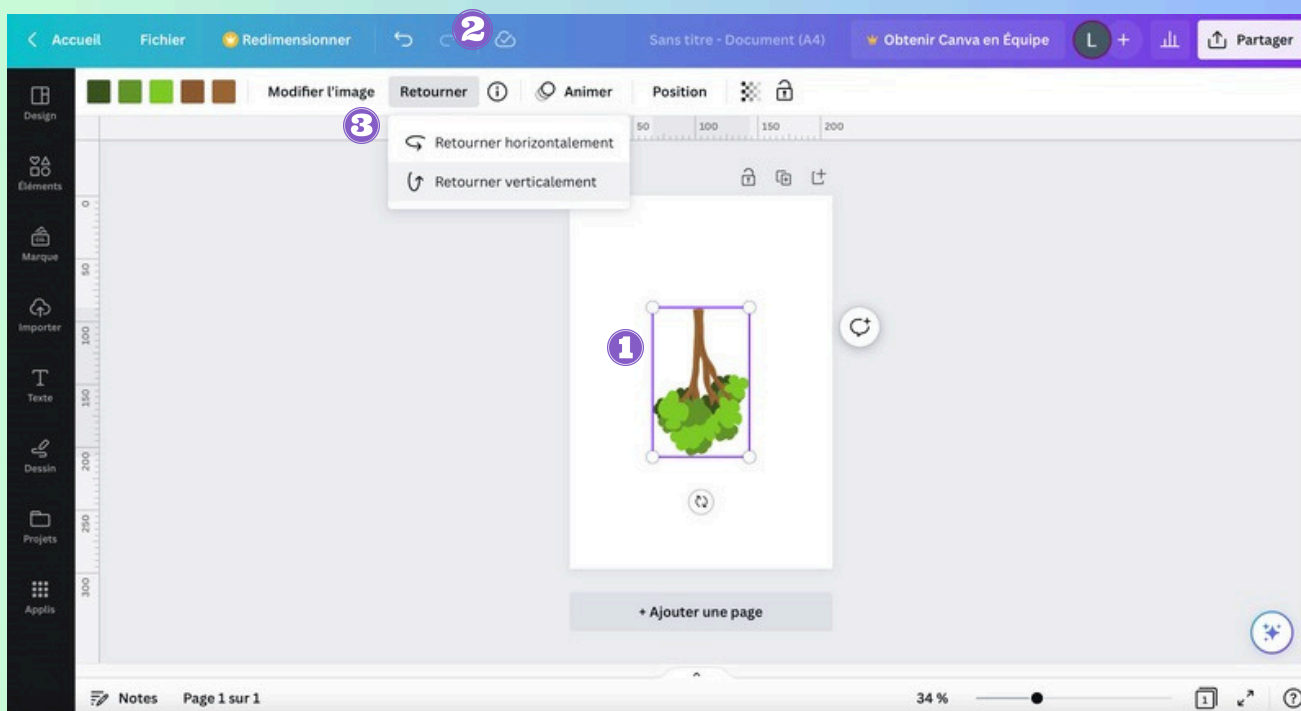
- 1 Sélectionner l'image
- 2 Choisir la couleur à modifier parmi celles présentes sur l'image
- 3 Choisir une couleur dans la palette (voir 4-5)
- 4 Possibilité de choisir une couleur présente dans le document
- 5 Possibilité de mettre le code d'une couleur et de l'appliquer

## Modifier l'image :



- 1 Sélectionner l'image
- 2 Cliquer sur "Modifier l'image"
- 3 Choisir le filtre voulu

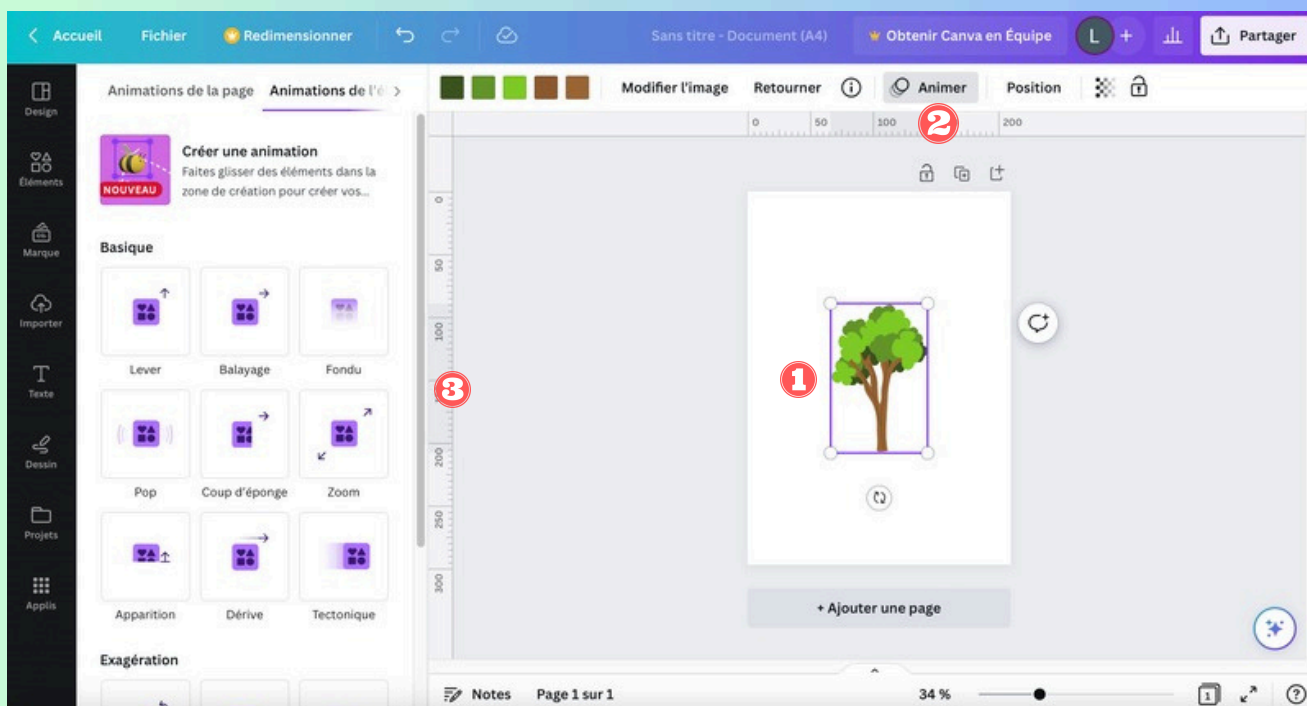
## Retourner l'image :



- 1 Sélectionner l'image
- 2 Cliquer sur "Retourner"
- 3 Choisir "retourner horizontalement" ou "retourner verticalement"

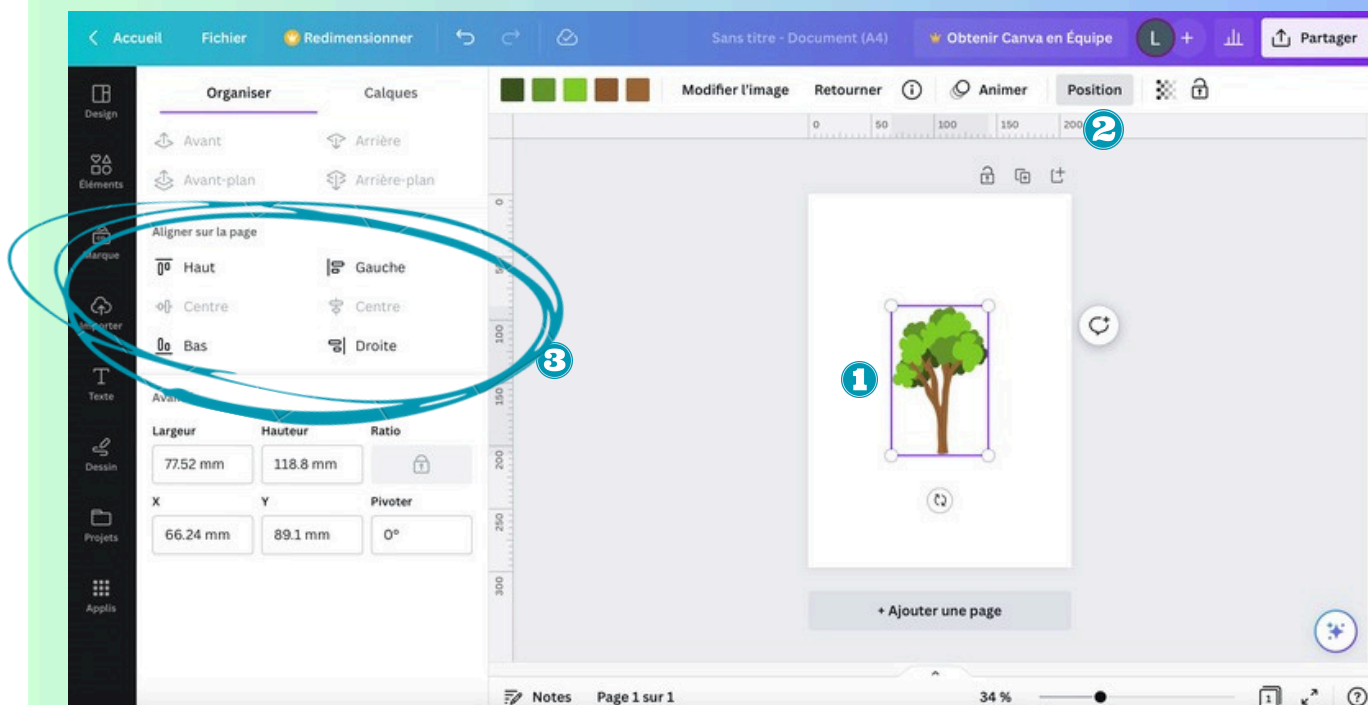


## Ajouter une animation à une image :



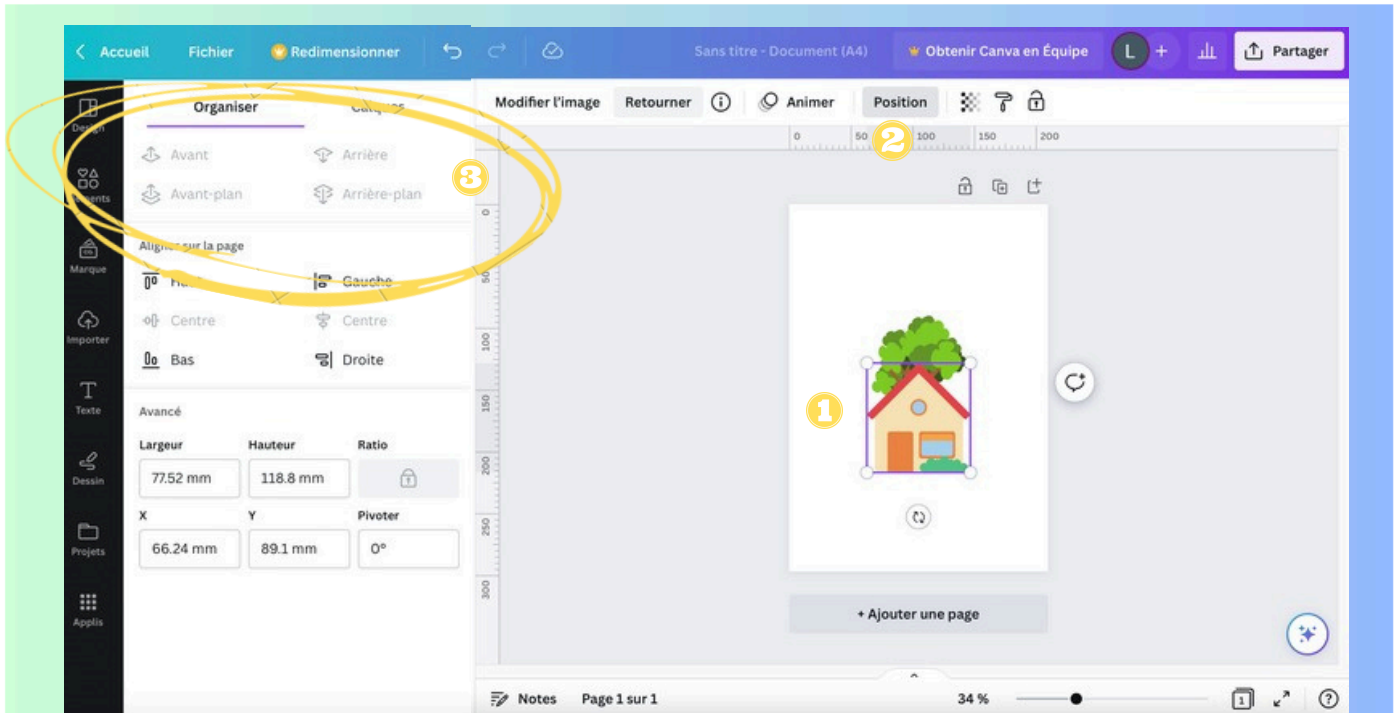
- 1 Sélectionner l'image
- 2 Cliquer sur "Animer"
- 3 Choisir l'animation voulue

## Modifier la position de l'image :



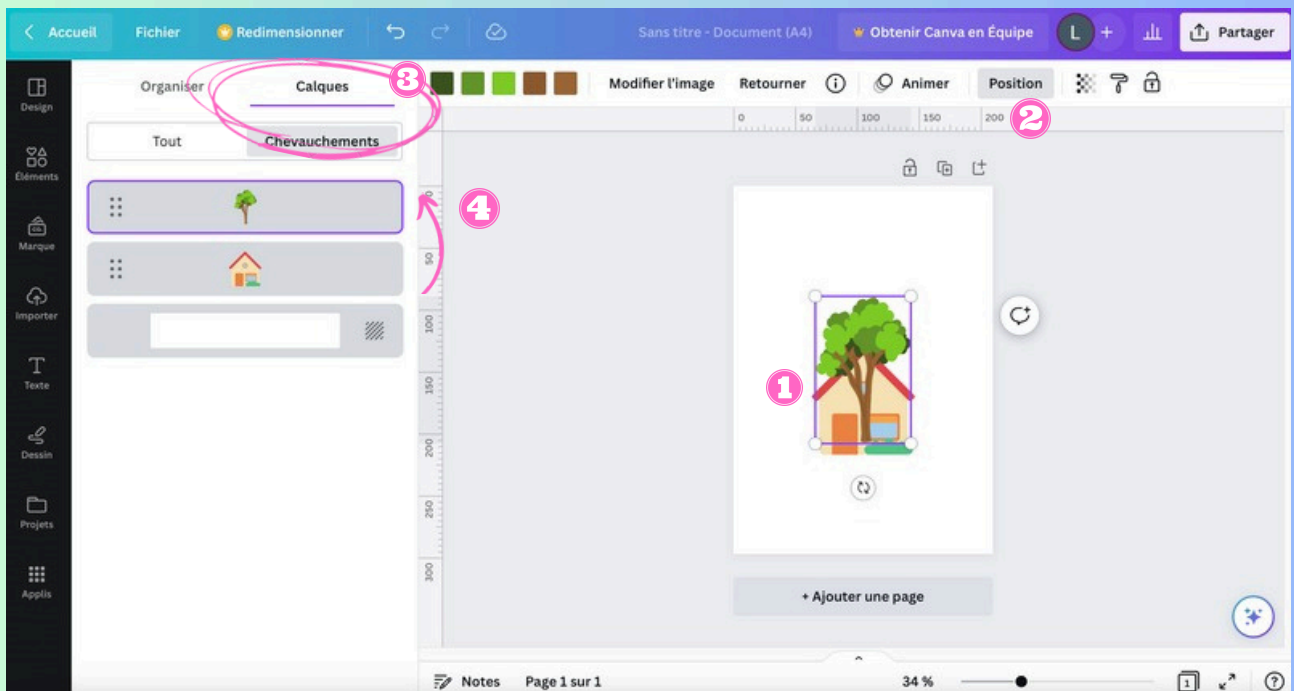
- 1 Sélectionner l'image
- 2 Cliquer sur "Position"
- 3 Choisir l'alignement sur la page

## Modifier la position de l'image suite :



1 Sélectionner l'image      2 Cliquer sur "Position"

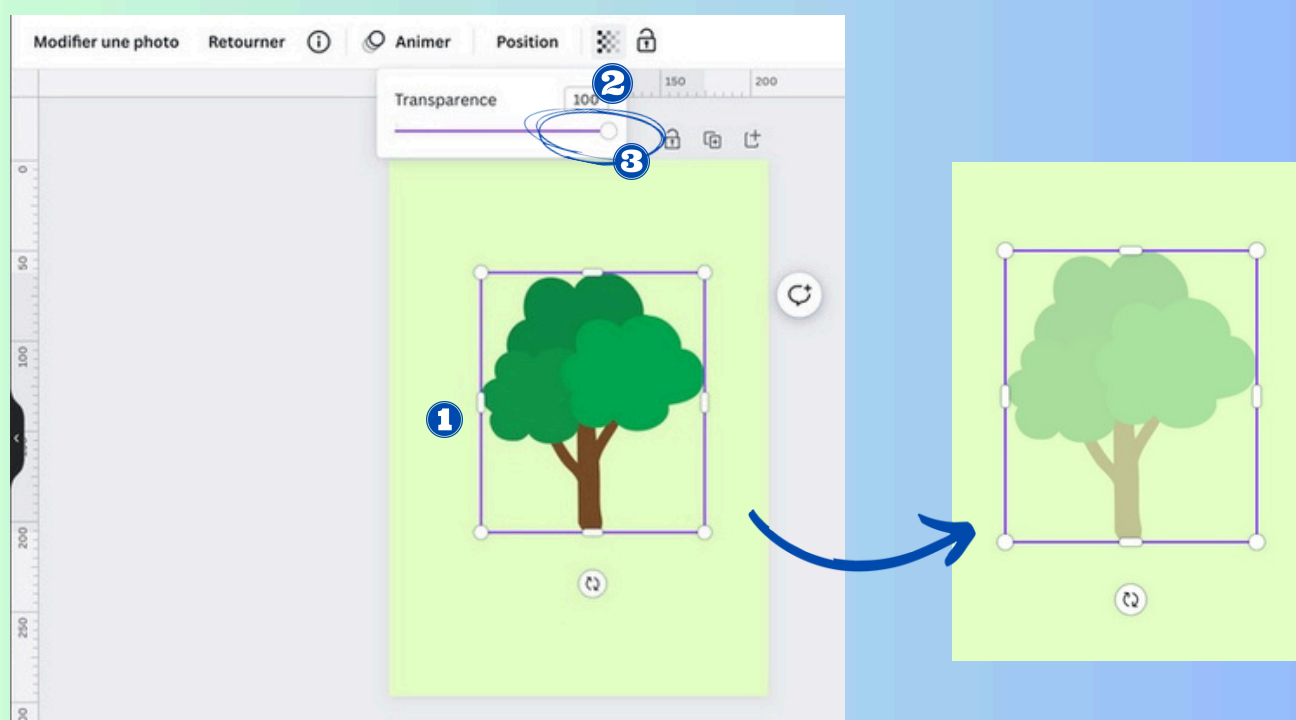
3 Choisir l'emplacement de l'image (avant, avant plan, arrière arrière plan)



1 Sélectionner l'image      2 Cliquer sur "Position"      3 Cliquer sur calques

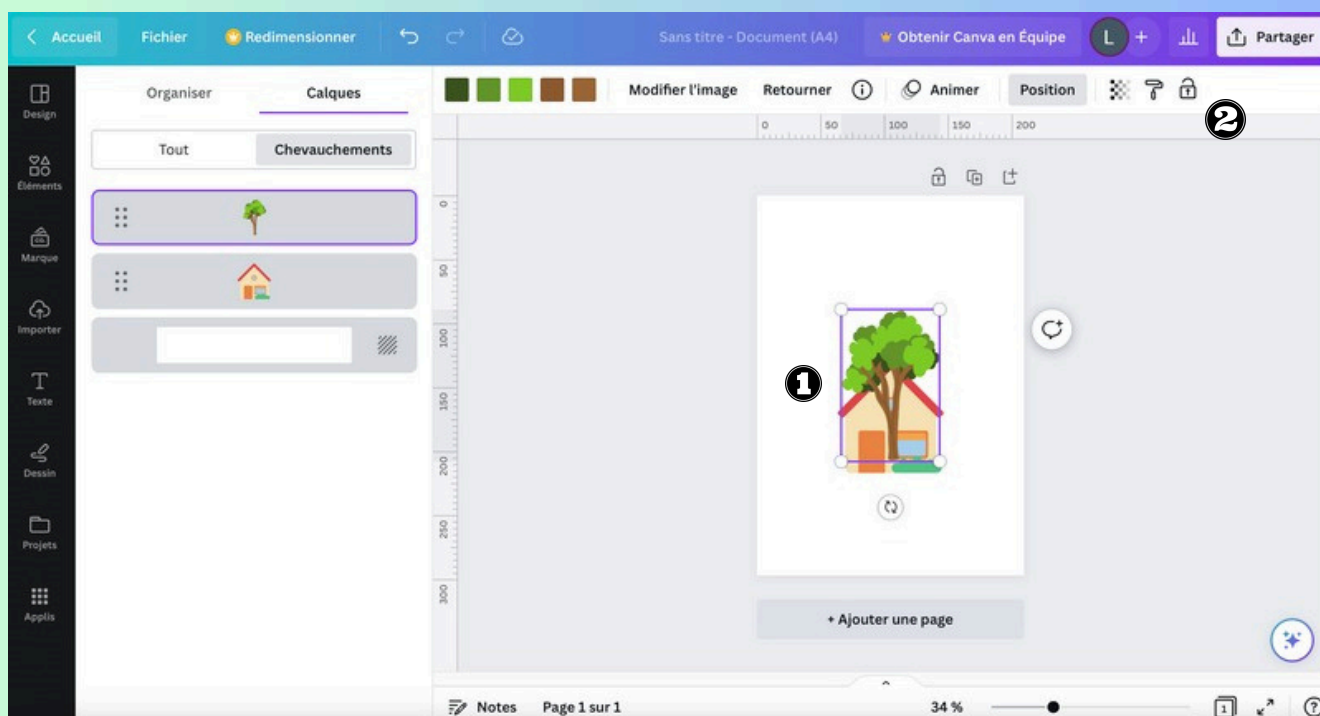
4 Glisser et déposer l'élément que vous souhaitez changer de position (arrière plan, avant plan), celui du haut sera au premier plan et celui du bas en arrière plan

## Modifier la transparence l'image :



- 1 Sélectionner l'image
- 2 Cliquer sur 
- 3 Moduler la transparence grâce à la molette

## Vérouiller l'image :



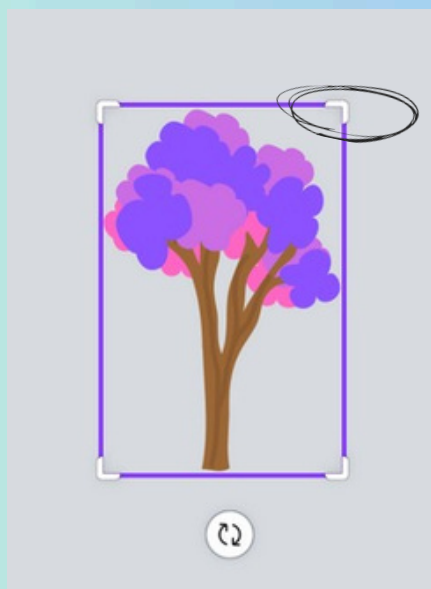
- 1 Sélectionner l'image
- 2 Cliquer sur 

Grâce au cadenas, l'image ou l'élément verrouillé ne pourra plus bouger ni être modifié, pour le déverrouiller, il suffit de recliquer le cadenas.

## Rogner une image :

Pour rogner une image :

**1** Faire un double clic sur l'image



**2** Utiliser les coins, vers l'intérieur pour rogner

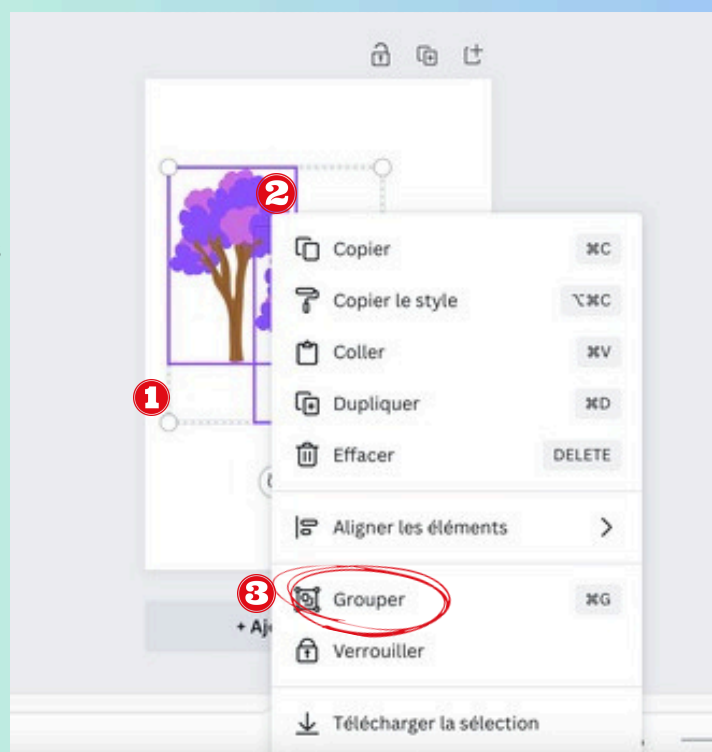
Une image recadrée n'est pas définitive, il suffit de refaire un double clic sur cette dernière et refaire la manipulation inverse.

## Grouper des éléments :

**1** Faire une boîte de sélection pour sélectionner plusieurs éléments à la fois

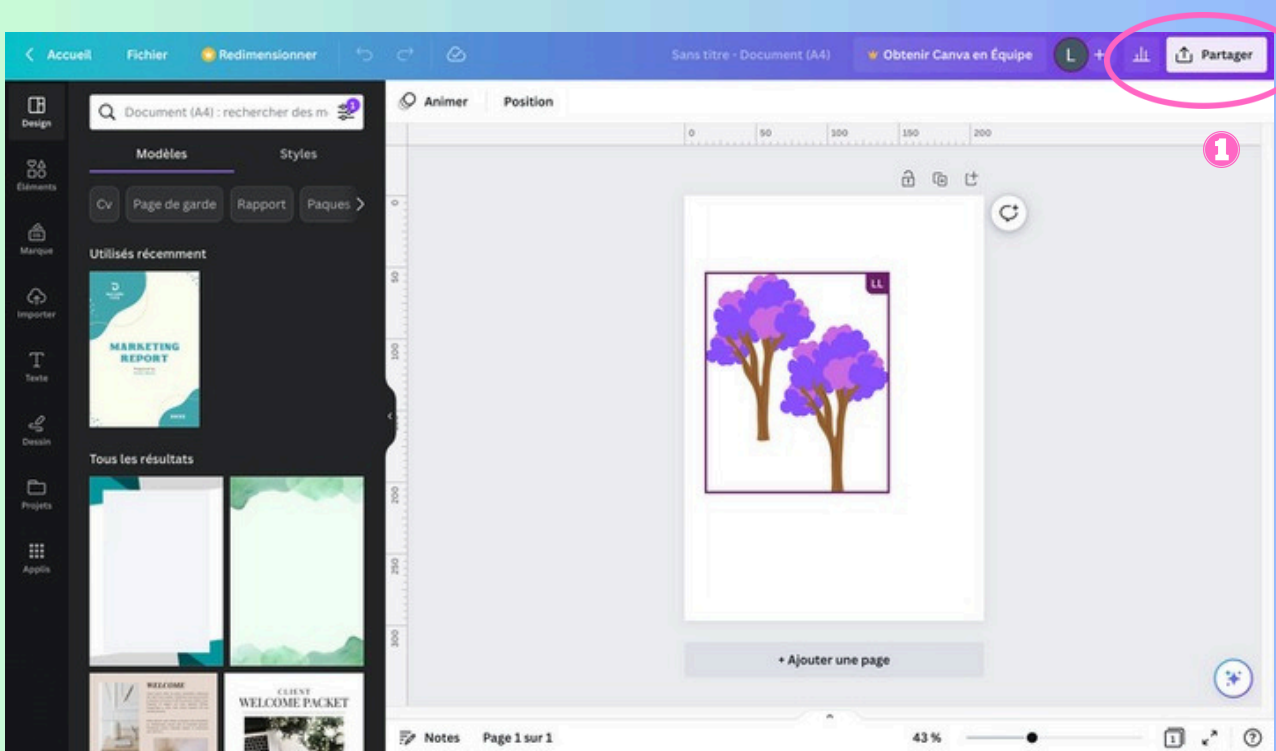
**2** Faire un clic droit sur les éléments sélectionnés

**3** Cliquer sur grouper



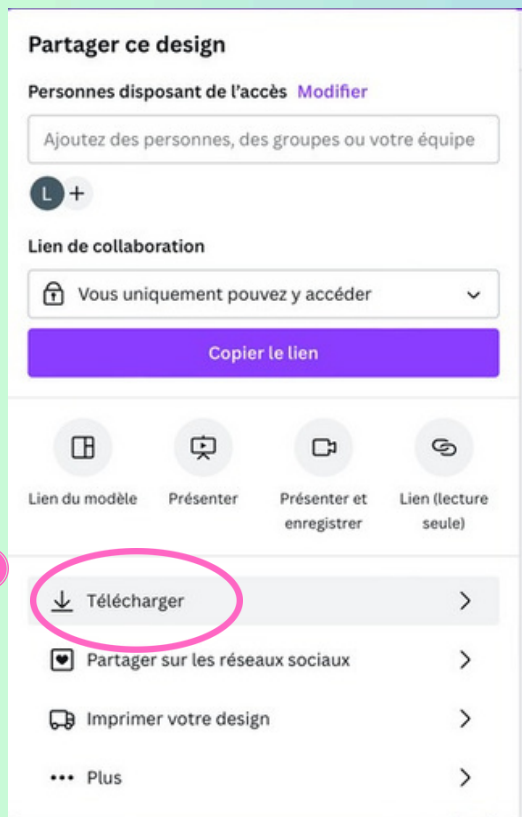
Grouper des éléments permet de les déplacer, les agrandir en même temps par exemple.

## Enregistrer son travail :



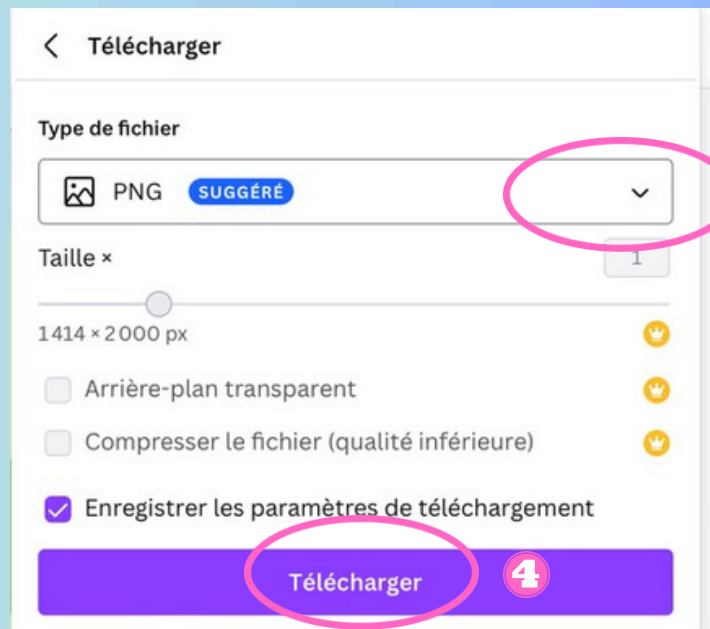
1 Pour enregistrer son travail sur son ordinateur, cliquer sur :

Partager



2

2 Cliquer sur télécharger



3

3

Choisir le type de fichier (PNG, JPG pour une image, PDF pour impression pour imprimer, vidéo MP4 ou GIF si il y a des éléments animés)

4

4 Cliquer sur télécharger